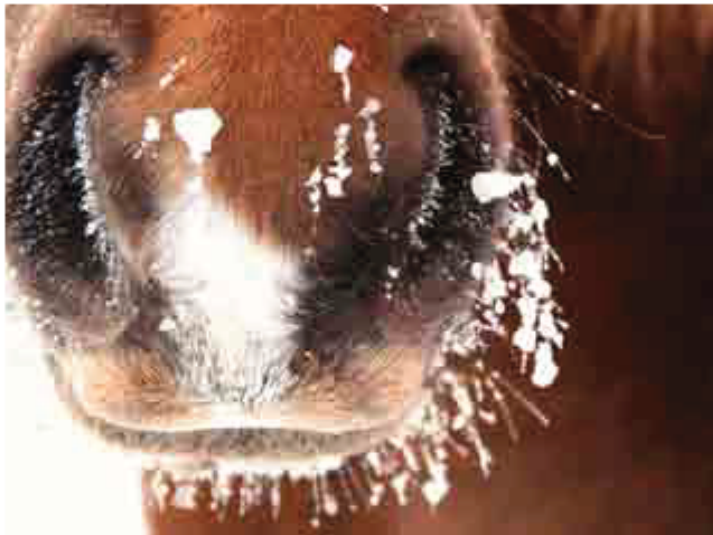


# Magnesiumchlorid ermöglicht Reitsport auch im Winter



Jeder Reiter weiß, wie wichtig der Reitboden für die Gesunderhaltung des Pferdes ist. Dabei spielt es keine Rolle, ob es sich um ein Freizeit- oder Turnierpferd handelt.

Wer bei eisigen Temperaturen nicht auf das Training verzichten möchte, sollte jetzt vorsorgen.

Hartgefrorene oder vereiste Reithallenböden oder -plätze sind eine erhöhte Dauerbelastung für Sehnen und Bänder von Pferdebeinen und können darüber hinaus durch Ausrutschen oder gar Sturz zu schwerwiegenden Verletzungen von Pferd und Reiter führen.

Magnesiumchlorid ist ein Naturprodukt und gilt als völlig unbedenklich für empfindliche Pferdebeine.

## 100% natürlich

### Magnesiumchlorid gegen Frost

Magnesiumchlorid vermag Eis besonders schnell aufzutauen; die entstehenden Lösungen gefrieren auch bei nachträglicher weiterer Abkühlung bis  $-30^{\circ}\text{C}$  nicht total. Es bilden sich also nicht die gefürchteten Eislinsen, welche im Frühjahr auf den Reitbahnen zu «grundlosem Morast» führen. In Reithallen beträgt die Wirkungsdauer mehrere Monate - auf Aussenplätzen muss die Behandlung nach grösseren Niederschlägen wiederholt werden.

### Magnesiumchlorid gegen Staub

Wegen seiner stark wasseranziehenden und wasserhaltenden Eigenschaften ist Magnesiumchlorid ein Staubbindemittel, das sich seit Jahrzehnten auf Flächen ohne feste Decke bewährt hat; vor allem auf Wegen, Sportanlagen, im Ausstellungsgelände, auf Parkplätzen und Reitbahnen. Ein schneller Anfangserfolg und lange Wirkungsdauer ist bei trockener Oberfläche dadurch zu erreichen, dass nach dem Ausbringen des Produkts die gleiche Menge Wasser gesprengt wird.

Menge:	400 - 500 g/m <sup>2</sup> je nach Oberfläche. Auf Aussenplätzen können je nach Struktur der Trittschicht grössere Mengen notwendig sein. Rufen Sie uns an!
Behandlung:	Gegen Frost: für die Frostbekämpfung wird Magnesiumchlorid in der angegebenen Menge regelmässig auf die zu behandelnde Fläche ausgebracht. Für eine optimale Wirksamkeit sollte Magnesiumchlorid angewendet werden bevor der Boden vollständig gefroren ist.  Gegen Staub: zur Staubbekämpfung wird Magnesiumchlorid am besten abends ausgestreut. Bis zum nächsten Morgen hat sich dann die staubbindende Lösung gebildet, die den Boden mit einem Feuchtigkeitsfilm überzieht und ihn trotz trockener Witterung staubfrei hält. Eine Behandlung kann mehrere Wochen wirken.
Nachbehandlung:	Gegen Frost: wenn der Boden wieder hart geworden ist und nach grösseren Niederschlägen. Gegen Staub: wenn der Boden wieder staubt.
Bemerkungen:	Magnesiumchlorid ist ein Naturprodukt, giftklassen-frei, nicht ätzend und chemisch neutral. Daher kann es ohne Bedenken auf den verschiedensten gedeckten oder offenen Reitbahnen verwendet werden. Bewilligt als Auftaumittel.

Mühle Scherz AG

Agrarhandel

5246 Scherz

056 464 40 30

[www.muehlescherz.ch](http://www.muehlescherz.ch)

[info@muehlescherz.ch](mailto:info@muehlescherz.ch)